

# Les étapes du congé de formation Professionnelle – CFP –

## LES ETAPES



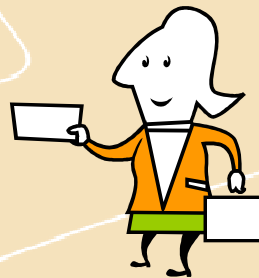
### Etape 1

J'ai un projet, j'ai besoin d'aide pour sa réalisation

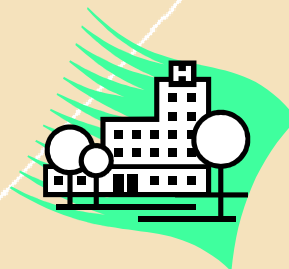
## LES ACTEURS



agent



ANFH (Le conseiller  
Dispositifs individuels)



Employeur (cadre,  
responsable formation,  
représentant du personnel)

## LES ACTIONS

**informations sur les sources de financements, entretien individuel, consultation de sites internet, Relais vers d'autres sources d'orientation**

## LES ETAPES



### Etape 2

mon projet est défini, mais mon établissement ne le prend pas en charge financièrement

## LES ACTEURS



ANFH (Le conseiller Dispositifs individuels)

## LES ACTIONS

**Demander un dossier CFP + guide ANFH + calendrier des commissions ANFH**

**(-) Demande d'information sur le CFP, entretien avec le conseiller ANFH, remise du dossier CFP + guide ANFH**

**(-) un dossier bien préparé demande plusieurs mois avant le départ en formation**

## LES ETAPES

### **Etape 3 :**

J'élabore mon dossier



## LES ACTIONS

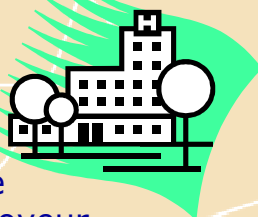
**Dossier CFP :**

**Imprimé agent :** je rédige mon projet professionnel

**Imprimé Etablissement :** je demande l'autorisation d'absence à mon employeur

**Imprimé Organisme :** je fais remplir les éléments concernant la formation à l'organisme choisi

## LES ACTEURS



Votre employeur



agent

L'organisme de formation



ANFH



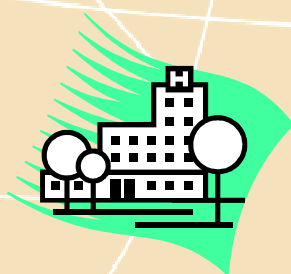
**Pour m'accompagner dans mes démarches je peux solliciter l'ANFH**

**(conseils sur l'exposé de projet, les recherches d'organismes,...)**

## LES ETAPES

### **Etape 3 :**

A NOTER



Mon  
employeur

## LES ACTIONS

**Possibilité de négociation de l'engagement de servir**

**Contacter le responsable formation :**

**- pour permettre à l'employeur d'organiser le départ**

**- Pour faire une simulation de salaire pendant le CFP**

**Pour animation penser à parler de congés annuels, temps partiel, remplacement, délais**

## LES ETAPES

### **Etape 4 :**

Je retourne mon dossier



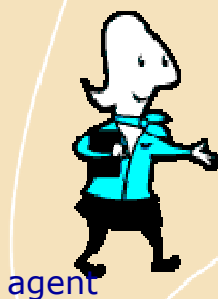
## LES OUTILS

### **Dossier CFP :**

Je retourne les **3 volets** en lettre recommandée avec Accusé réception en tenant compte du calendrier des réunions d'instances du Comité Régional de Gestion du CFP de l'ANFH RHONE

(délai de retour selon calendrier joint au dossier)

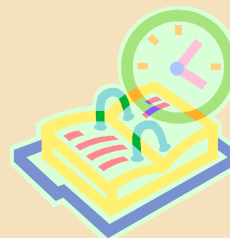
## LES ACTEURS



agent



ANFH



😊 Je peux retourner mon dossier sans avoir une inscription définitive de l'organisme de formation

## LES ETAPES

### **Etape 5 :**

Mon dossier passe en  
commission ANFH

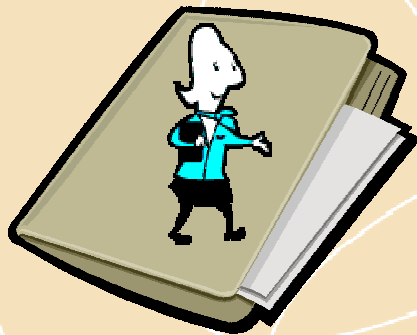


## LES OUTILS

**Le dossier est examiné par les  
membres de la commission ANFH.**

**Ils décident d'accorder ou de  
refuser le financement de la  
formation selon des critères de  
priorité.**

## LES ACTEURS



Comité de Gestion Régional du Congé  
de formation professionnelle

**Pour animation PENSER A  
INDIQUER LES CRITERES ANFH**

## LES ETAPES

### **Etape 6 :**

La décision est envoyée



## LES OUTILS

**Je reçois la délibération par courrier.**

**Mon employeur en reçoit un exemplaire**

**Je dois informer l'organisme de formation de la décision de l'ANFH**

**Je peux démarrer ma formation**

